



滝野自然学園 —利用のご案内—

(平成28年度版)



公益財団法人さっぽろ青少年女性活動協会

滝野自然学園へようこそ

滝野自然学園は、旧滝野小学校を経て昭和46年に野外活動の拠点として、子どもたちを中心とした自然体験の場として多くの皆様にご利用いただいております。

平成11年度で札幌市の野外教育施設としての役割を終えました。その後、施設存続を願う声に応え、地元町内会と私ども財団による運営委員会を組織しての運営を経て、平成21年度より財団所有の自主運営施設として再スタートしました。

滝野の地で「子どもたちを中心に自然体験の機会を提供していきたい」と願う地域にお住まいの皆様や、ご利用いただく方のご協力をいただき、これまで以上に皆様から愛される施設を目指して自然学園を運営してまいりますので、どうぞよろしくお願いいたします。

公益財団法人さっぽろ青少年女性活動協会

1. 施設の概要

所在地	〒005-0862 札幌市南区滝野 106 番地 電 話 011-591-8780 FAX 011-591-9401
定 員	100人 ・宿泊室1 36名 ・宿泊室2 36名 ・宿泊室3 25名 ・談話室（引率者宿泊室）3名
施設内容	宿泊室4室、食堂兼集会室、学習室、浴室、トイレ 炊事小屋（炊事用具庫）、野外水場、雨天炉場
休園日	12月29日～翌1月3日までの年末年始 ※利用のない土日祝日は休園いたします。 また、施設・設備等の点検及び整備を行うため利用できない日があります。

※施設内の様子につきましては、インターネットのホームページでご覧いただけます。ホームページアドレス <http://www.syaa.jp/takino/>

2. ご利用について

- ・概ね30人以上の学校、幼稚園・保育園、青少年団体及び社会教育等の団体および、これに準じる団体の方がご利用できます。
- ・事前に電話にて空き状況の確認と仮申込みが必要です。仮申込み終了後、申込書類等を送付いたします。
- ・必ず引率責任者が必要です。高校生以下の生徒、児童だけでの利用はできません。
- ・活動目的（内容）として、営利を目的とした活動、政治的活動、宗教的活動を行うことはできません。

利用希望日は、あらかじめ滝野自然学園にお電話でお問い合わせください。前年度2月の一斉受付以降は先着順となっておりますので、先に申込が入っている場合、当財団主催事業が入っている場合等、ご希望にそえないこともありますので、あらかじめご了承ください。

3. 申込書類の提出について

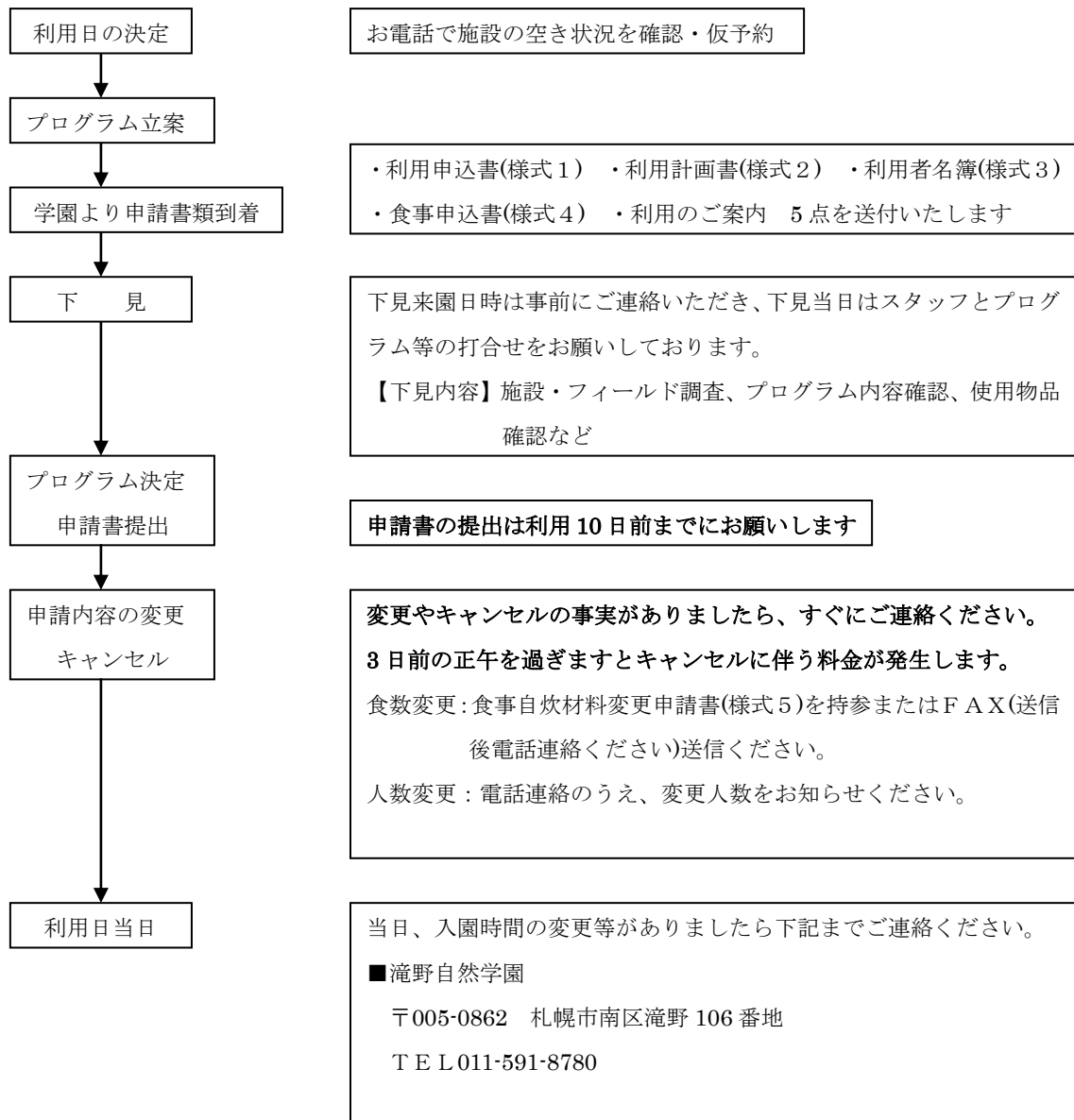
提出していただく書類は、利用申込書(様式 1)、利用計画書(様式 2)、利用者名簿(様式 3)、食事・自炊材料申込書(様式 4)です。

提出は利用日の 10 日前までにお願いいたします。(郵送の場合は 10 日前必着)

申込書提出後の利用人数及び食事数量等の変更は、利用日の 3 日前正午まで(土日祝日は除いて数えます)に変更申込書を F A X 送信(誤送信を防ぐため送信後に電話にて F A X 送信した旨の連絡をお願いいたします)ください。

食事業者側の食材手配の関係上、期限を過ぎると変更ができません。

利用当日までの流れ



4. 利用料金について

(1) 利用料金

【宿 泊】 1泊あたり (利用時間：午前 11 時～翌日午前 10 時)

施設使用料 770 円／1 人

【日帰り】 1日あたり (利用時間：午前 11 時～午後 5 時)

施設使用料 400 円／1 人

※ 宿泊利用の場合で、翌日の 10 時以降も利用する場合は、別途日帰り利用料をいただきます。また、先に翌日からの利用団体が入っている場合は、利用時間を超えてのご利用はできません。(要予約)

(2) 食事代

給食 (セルフサービススタイル)、お弁当、自炊材料の 3 種類から選べます。

※価格は 1 人前です。

①給 食

	メニュー名	内 容	価 格
朝食	朝食 A	鮭の塩焼き、厚焼玉子、粗挽きウインナー、ほうれん草のおひたし、キンピラごぼう、わかめご飯、味噌汁、漬物	480 円
	朝食 B	食パン 2 枚、ロースハム、赤ウインナー、スクランブルエッグ、ほうれん草ベーコン炒め、ツナマヨネーズ、ジャム、オレンジ、牛乳	
	朝食 C	鶏の照焼、オムレツ、ポークウインナー、千切キャベツ、バナナ、バターロール、牛乳、ジャム	
昼食	昼食 A	鶏肉の唐揚げ 3 個、ソース焼きそば、マカロニサラダ、ポークしょうまい、茹でブロッコリー、リーフレタス、卵スープ、ご飯	530 円
	昼食 B	デミハンバーグ、スパゲティナポリタン、ハッシュドポテト、エビフライ、ミックススロー(キャベツ、人参、レタス)、コンソメスープ	
	昼食 C	豚肩ロース生姜焼 2 枚、白身魚フライ、煮物(大根、こんにゃく、ちくわ)、千切キャベツ、ミニトマト、味噌汁、ご飯	

	メニュー名	内 容	価 格
夕食	夕食A	牛丼、温泉卵、すり身汁、フルーツゼリー、漬物	580 円
	夕食B	ハヤシライス、春巻、海鮮しゅうまい、ジャーマンサラダ、千切キャベツ、ミニトマト、ワカメスープ、フルーツゼリー	
	夕食C	ポークカレーライス、チキンカツ2個、スパゲティサラダ、千切キャベツ、トマト、スライスきゅうり、コンソメスープ、フルーツゼリー	
	トッピングメニュー	※トッピングメニュー（いずれか1品） エビフライ、ミニハンバーグ、オムレツ、粗挽きウインナー、ミニサラダ	100 円

②自炊材料（5月～10月）

メニュー名	内 容	価 格
カレーライス	豚肉(70g)、玉ねぎ(60g)、人参(30g)、ジャガ芋(40g)、カレールー(50g)、福神漬(15g)、調味料(サラダ油)、米(150g)	440 円
ジンギスカン	味付けジンギスカン(200g)、玉ねぎ(70g)、もやし(50g)、南瓜(45g)、調味料(サラダ油)	550 円

③携行食・弁当

メニュー名	内 容	価 格
おにぎり弁当	おにぎり（鮭・青菜）各1個、鶏唐揚げ、ミートボール、玉子焼、しゅうまい、赤ウインナー、漬物 ※醤油、楊枝、お手拭付	430 円
おにぎりセット	おにぎり（鮭・青菜）各1個、漬物 ※楊枝、お手拭付	240 円

④サイドメニュー

メニュー名	内 容	価 格
おにぎり	鮭・梅 1個	120 円
米	米 (150g)	120 円
ご飯	ご飯 (300g)	170 円
牛乳	牛乳 (200ml)	100 円
紙パック飲料	ウーロン茶、オレンジ (200ml)	90 円

- (3) 寝具使用料 (シーツ・枕カバークリーニング) 200円／1セット
 備付けの寝袋・枕等の寝具を使用する場合は衛生上の観点から必ず、シーツ・枕カバーを使用していただいております。寝具を使用する場合はシーツ・枕カバーを使用するしないにかかわらず料金を頂戴します。
- (4) 束薪代 350円／1束
 自炊でカレーライスを作る場合、1グループ (5～6人) でおおむね2束使用します。1時間弱のキャンプファイヤーを実施する場合、おおむね5束使用します。
- (5) キャンプファイヤー用井桁薪代 350円／1本
 1時間程度のプログラムの場合、おおむね8～10本使用します。
- (6) 暖房料 7,000円／1日
 10月～3月の利用の場合、頂戴いたします。
 例) 1泊2日の場合14,000円となります。
- (7) ゴミ袋 (事業所用プリペイド袋40リットル) 220円／1枚
 段ボール、発注いただいた自炊材料で出た生ゴミはこちらで処理いたしますが、それ以外の利用時に出的たゴミはお持ち帰りいただきます。お持ち帰りいただけない分につきましては、所定の事業所用プリペイド袋をご購入いただき、こちらでお預かりいたします。(札幌市の事業所用プリペイド袋があれば、お持ちいただいても結構です。)
- (8) 振込手数料 銀行振込でお支払の場合、各自ご負担願います。
- (9) プログラム材料費および指導料
 プログラムによって料金が異なります。14～15頁をご覧ください。

5. 経費のお支払について

一括して、現金もしくは銀行振込にてお支払ください。
振込の場合は、郵送される請求書の到着後 2 週間以内をお願いいたします。

利用料金について、食事／自炊材料の料金は「食事・自炊材料申込書（または変更期日内の変更数）」の数量で頂戴いたします。

寝具利用料、薪、クラフト材料費等の料金は、使用（製作）した実数で頂戴いたします。

6. 自然学園での生活について

(1) 生活時間

団体生活を行うことになりますので、最小限の生活時間を設定しています。

基本プログラム例（1泊2日）

1 日 目		2 日 目	
		6 : 0 0	起床
		7 : 1 5	朝食準備・配膳
		7 : 3 0	朝食（給食）
		9 : 0 0	清掃
		1 0 : 0 0	退園式
1 1 : 0 0	入園式 オリエンテーション		
1 2 : 0 0	昼食		
1 3 : 0 0	野外レクリエーション		
1 6 : 0 0	野外炊事 炊事説明		
1 7 : 3 0	夕食		
1 8 : 3 0	後片付け		
1 9 : 3 0	キャンプファイヤー		
2 1 : 0 0	就寝準備		
2 1 : 3 0	就寝		
2 2 : 0 0	消灯		

(2) オリエンテーション

入園式後に職員がオリエンテーションを行います。利用者の皆様に自然学園の使い方や寝具説明、注意事項についてレクチャーがありますので、プログラムの中に15分程度の時間を取っていただけるようお願いいたします。

(3) シャワー・入浴

浴室の利用が可能です。一度に男女各10名程度がご利用いただけます。利用時間は午後9時まで。石けん、シャンプー等をご持参ください。

シャワーのみ利用なども可能ですので、利用時間等も含めてご相談ください。使用後の清掃をお願いしております。

(4) 食事について

【野外炊事の場合】 5月～10月

鍋等の調理用具の貸出をいたします。用具の使用後は各自で洗浄し、職員の確認の後に収納をお願いします。

箸、皿等食器、箸のほか、消耗品（食器用洗剤、クレンザー、スポンジ、たわし、食器フキン・タオル）はご持参ください。

【給食の場合】

セルフサービスとなっておりますので、盛付け、配膳、食事後のカウンターまでの下膳は利用者の皆様でお願いいたします。

夕食については17：15配膳、17：30より夕食。朝食については7：15配膳、7：30より朝食となります。

■厨房の利用はできません

保健所の指導により、一般の方の厨房への立入が厳禁となりました。

それに伴い、お客様自身の厨房での調理等の利用はできません。

施設内での食事は、給食をご利用ください。（野外炊事はこれまで同様可能です。）

- ・食中毒予防のため、石けんでの手洗いとアルコール消毒液の使用をお願いします。

- ・自炊材料等お持込の食材は、各自で保管管理をお願いいたします。

持込み食材での食中毒等について一切の責任を負いかねます。

（食堂にあります大型冷蔵庫が利用できます。）

(5) 寝具

宿泊利用の場合、寝袋、毛布、枕を1人につき1つ貸出いたします。

寝具使用時は、シーツ・枕カバーを必ずご使用ください(有料)。

(6) 清掃

退園前に、園内の清掃をお願いいたします。退園日のプログラムに1時間程度、清掃活動の時間を入れてください。清掃後は職員が確認いたします。

7. 下見について

利用の2週間前までに下見と施設職員との打合わせをお願いいたします。

自然学園まで事前にお電話で日程を調整の上、来園をお願いいたします。

事故を未然に防ぎ、安全な活動を行うため、施設状況、施設周辺フィールドの自然環境等の下見をお願いしております。

【下見／打合せ可能時間】 平日（月～金曜日）午前9時～午後5時

8. アクセス・交通機関

公共交通機関ご利用の方は、中央バス「中央バスターミナル（大通）」から「滝野公園行き」に乗車、「アシリベツの滝」停で下車（所要時間約50分）、または中央バス「地下鉄真駒内駅前」から「滝野公園行き」に乗車、「アシリベツの滝」停で下車（所要時間約30分）ください。「アシリベツの滝」停からは徒歩5分です。

詳細の時刻等については中央バス（電話231-0500）にお問い合わせください。



9. 活動プログラム

(1) 野外プログラム

野牛山登山

標高539m、小鳥のさえずりを聞きながら山頂を目指します。山頂からは藻岩山、白旗山などの展望が楽しめます。小学校高学年の足で往復3時間ほどかかります。

野外炊事（5月～10月）

キャンプの醍醐味“野外炊事”。晴天時はグラウンドで、雨天時は雨天炉場（50名程度収容）で行うことができます。東薪は自然学園にて販売しております。

自然観察

自然学園の裏山を利用して自然観察を楽しむことができます。長年の間、手を加えずに保護されてきた森には市街地ではあまり見ることのできない自然があります。

森あそび

自然学園の裏山は工夫次第で楽しい活動エリアに変わります。自然体験型のアクティビティエリアとしても充分に活用いただけます。裏山には自然環境を乱さない程度にいくつかの手作り遊具を設置しております。

ハイキング

隣接する国営滝野すずらん丘陵公園にて、滝巡りや自然観察などハイキングを楽しむことができます。

また、こどもの谷や森のすみかなど遊びの施設も充実しています。

（滝野すずらん公園への利用申請は各団体でお願いいたします）

キャンプファイヤー

滝野自然学園グラウンドでキャンプファイヤーを行うことができます。井桁薪等（実費負担）は学園にて販売いたします。

＊点火用のたいまつ（トーチ棒）は各自でご用意ください。

＊自然学園職員が井桁組み等、一部お手伝いすることも可能です。

＊キャンプファイヤーのレクリエーションやゲーム等の指導も可能ですのでご相談ください。（有料プログラム参照）

ナイトハイキング

学園内の裏山コースを利用して夜の自然を味わうプログラム。
聴覚、嗅覚を最大限に働かせ、昼間の森とは一味違う自然を体験できます。

星空観察

星座早見盤（貸出可）を利用し、星空観察ができます。

チューブすべり、ソリすべり（冬季）

自然学園の裏山の斜面を利用したダイナミックなタイヤチューブ滑り、ソリすべりなどを楽しむことができます。タイヤチューブは無料貸出いたします。

スノーシュー体験（冬季）

自然観察やトレッキングなど雪上歩行が可能なスノーシュー（西洋かんじき）で冬の自然を楽しめます。どこまでも続く動物たちの足跡を追跡する、だれも歩いていない深雪に踏み込んでみるという貴重な体験をお楽しみください。スノーシューは無料貸出いたします。

スノークラフト・雪あそび（冬季）

自然学園周辺の活動エリアを使って、かまくら作りや雪像作り、スノーキャンドル作りができます。他にも雪や自然を利用した雪中レクリエーションを楽しむこともできます。

（２）園内プログラム

各種レクリエーション

集会室を利用した室内レクリエーション活動が可能です。

キャンドルサービス

集会室でキャンドルサービスを行うことができます。
燭台はありますが、ろうそくおよびアルミホイル等物品は各自でご用意ください。

ビデオプロジェクターでの投影

ビデオプロジェクターとスクリーンの無料貸出しが可能です。
接続する機器（ビデオデッキやパソコン）およびソフトについては、各団体でご用意ください。

(3) 有料プログラム

キャンプファイヤーの指導

歌やレクゲームの進行など、全般をコーディネートいたします。
雨天時は室内でのレクリエーションに変更することも可能です。

レクリエーションの指導

アイスブレイキング、仲間作りなどを目的にしたグループレクリエーションを行います。

ネイチャーゲームの指導

ゲーム要素を取り入れて楽しみながら自然とふれあう活動を行います。
自然に対する特別な知識がなくても、自らの五感を通して自然を体験でき、子どもと大人が一緒になって自然をわかちあうことができます。
日本ネイチャーゲーム協会認定の指導者等が指導にあたります。

ダッチオーブンクッキング・窯焼ピザ

ダッチオーブンや石窯を活用したアウトドアクッキングの作り方指導や食材の手配を行います。(料金はメニューによって変動します)

以上の有料プログラムにつきまして、野外活動指導実績のある職員が指導援助いたします。その他、環境教育プログラムなど幅広くお手伝いが可能ですので、これ以外につきましてもお気軽にご相談ください。

指導料 4,620円
(50人程度の1時間程度のプログラムを実施した場合)

クラフト活動

材料や使用する用具をお持ち込みいただいての実施のほか、自然学園で
ご用意した、小さな子どもから大人の方まで楽しんで取り組める間伐
材を活用したクラフトメニューもご用意しております。事前に人数、
時間、対象をご相談ください。

●マイはし作り／1人1作品（制作指導付）

木や森、環境問題についての説明を聞きながらオリジナルの箸つく
りを行います。学年や年齢に併せて作業コースを設定できます。1
時間半から2時間程度のプログラム。

難易度：★★

料 金：1人 400円

（使用する木材はすべて道産間伐材。数種類の中から選べます。）

●木のマグネット作り（制作指導付）

木についての説明を聞きながら木製マグネット作りを行います。針
葉樹と広葉樹、2種類の木材に触れることができます。

1時間から1時間半のプログラム。

難易度：★

料 金：1人 250円

●森のペンダント／1人1作品

間伐材を使って木製のペンダント作りを行います。ペンダント裏側
には滝野自然学園の焼印を押すことも可能です。来園者の名札や活
動の記念品としても使えます。

30分程度のプログラム。

難易度：★

料 金：1人 100円

10. 利用の注意事項について

- (1) 施設に医薬品の常備はありませんので、各利用団体で救急薬品等の準備をお願いいたします。
- (2) ゴミの処理について、自然学園から提供した食材の生ごみを除き、持ち帰りをお願いしております。お持ち帰りできない場合は、指定の事業用ゴミ袋をご購入いただき、こちらでゴミのお預かりをいたします。
- (3) 暖房機等備品を操作する場合は、自然学園職員にお声掛けください。
- (4) 引率責任者は、避難経路、誘導経路について職員と綿密な打ち合わせを行ってください。
- (5) 利用者の活動に伴う事故での保険加入はありません。万が一に備え、各利用団体で傷害保険等の加入をおすすめいたします。
- (6) 子どもたちが多く利用する野外教育施設ですので、建物内での飲酒及び喫煙はできません。喫煙は正面玄関前の指定された場所をお願いいたします。
- (7) 雨天など天候の変化に対応できるプログラムを必ず用意してください。
- (8) 緊急の場合に対応できる車両（自家用車、タクシーチケット等）の手配を各団体でご用意ください。
- (9) 施設内は土足厳禁となっておりますので、上履きをご持参いただくとともに、団体内のご周知をよろしくをお願いいたします。
- (10) 環境保護の観点から、消費電力の削減を目指しております。利用団体の皆様にも節電のご協力をお願いしております。
- (11) その他自然学園での生活、活動プログラム、貸出し物品などについて、ご不明な点等ありましたら自然学園職員にお気軽にご相談ください。

11. キャンセルについて

やむを得ず利用をキャンセルする場合は、できるだけ早めにその旨をお申し出ください。

なお、利用3日前（土・日・祝日を含まず）の正午以降のキャンセルについては下記のとおりキャンセルに伴う料金を請求させていただきます。

項 目	キャンセル金額
施設利用料	半 額
食事・自炊材料代	全 額
寝具使用料	な し
束薪・井桁薪代	な し
有料プログラム代	な し
暖房料（冬季）	な し

滝野自然学園

〒005-0862

札幌市南区滝野106番地

電 話 011-591-8780

FAX 011-591-9401



管理運営補助業務受託者：

NPO 法人ネイチャープログラムデザイン